

# UNITEC SERIES

## ユニソーラーハード/ソフト

# ポリエチレン、ポリプロピレン製品の補修がスピーディーに!



### ユニソーラー・ソフト

PEタンクなど柔軟性が  
必要な補修には「ソフト」を。

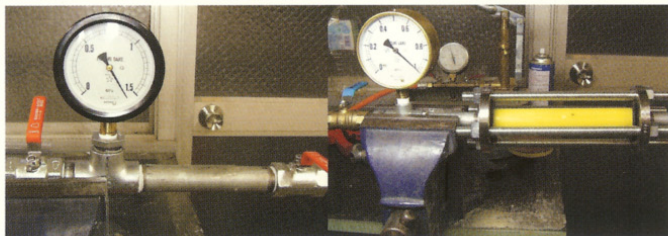
紫外線ライト、又は太陽光線の照射で硬化します。  
金属、ガラス、木材、繊維、およびPP、PEなどの樹脂を  
短時間で補修可能な強力補修材です。

#### 【使用方法】

- ①表面を乾燥させ、汚れを落とし、除光液等で脱脂し、粗いサンドペーパーなどで、よく荒らします。
  - ②日陰で、ユニソーラーを搾り出し、補修箇所に塗ります。
  - ③紫外線ライト、または太陽光を約3分間照射します。  
ユニソーラーの表面に薄いフィルムを当てて、空気を遮断して硬化させるとクリアで美しい仕上がりになります。
- ※UV光は深く届き難いので、1~2mmの重ね塗りをした方が硬化状態が良好です。
- ※10分以上UV光を照射しても表面のめめりが取れない場合は、除光液または工業用アルコールで拭くと表面が固くなります。

#### 【注意事項】

- 肌や目に触れないように、ゴム手袋および保護眼鏡を着用してください。
  - 吸い込まないでください。
  - 衣類に付着した場合は、取り除けませんので、ご注意ください。
  - お子様の手の届かない所に保管してください。
- △万一、目に入った時は15分以上流水で目を洗い、医師の手当てを受けてください。
- △吸い込んでしまった場合は、新鮮な場所に移動し、医師の手当てを受けてください。内服した場合は、吐かずに医師の手当てを受けてください。



耐圧テスト

## 太陽光3分で硬化!



接着性テスト



### ユニソーラー・ハード

配管など耐圧性が要求  
される補修には「ハード」。

■引張強度	840kg/cm <sup>2</sup>	■変形温度	105℃
■抗張係数	4.6×10 <sup>8</sup> psi	■硬 度	Barcol 35
■伸 張 率	5-6%	■誘 電 率	3.38
■曲げ強度	1,540kg/cm <sup>2</sup>	■剪断強度	304 stainless 800 psi
■曲げ係数	4.9×10 <sup>8</sup> psi	■品質保持期間	約2年(冷暗所に保管)
■圧縮強度	2,240kg/cm <sup>2</sup>	■材 質	紫外線硬化エポキシ アクリレート樹脂

### UVライト

- 使用電圧 100V 50/60Hz
- 消費電力 9W
- 紫外線周波数 385nm (ナノメートル)

